

# Ski-Club Couvet



## Location du Chalet



### **Situation**

Le chalet du Ski-Club de Couvet (SCC) est un bâtiment érigé en 2009 qui offre une surface habitable de 250m<sup>2</sup>. Il est situé à 1000 mètres d'altitude, en pleine nature sur la crête du Jura neuchâtelois, entre le Creux du Van et le Chasseron.

Il est accessible en toute saison et à disposition pour :

- mariages, fêtes de famille
- séminaires, repas d'entreprise
- camp vert, camp de ski, camp d'entraînement



En été, le site est le centre d'innombrables randonnées à pied ou à VTT.

La piscine extérieure des Combes ou la piscine couverte du Centre sportif du Val-de-Travers sont à proximité.

En hiver, c'est le point de départ des pistes de ski de fond de la Nouvelle Censière, pistes reliées avec celles de la station des Rasses (VD). Le chalet abrite la machine à tracer les pistes de Neuchâtel Ski de fond et le Centre nordique de Couvet.

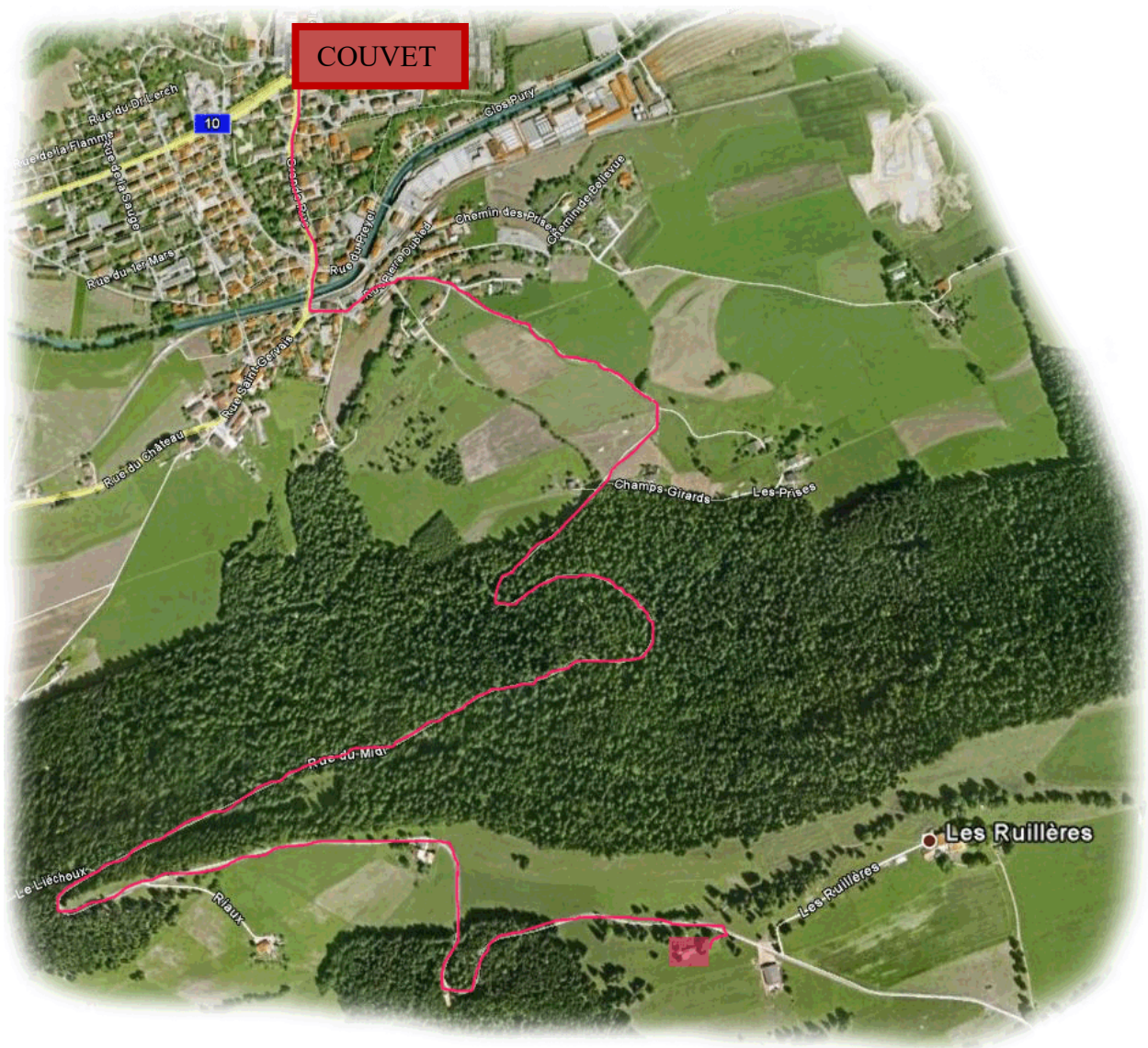
Pour les amateurs de ski alpin ou de luge, le site de la Robella se trouve à 13 km.

## Localisation

Depuis Neuchâtel direction Pontarlier  
Couvet prendre la direction Creux du Van, suivre panneau Provence, Mauborget.

Depuis Yverdon  
Prendre la direction de Ste-Croix, Val-de-Travers, Môtiers, Couvet  
Ou  
Direction Provence

Plan d'accès détaillé depuis Couvet



Coordonnées : 46°54'49" N, 6°38'49" E  
Carte nationale 1 : 25 000 no 1163 (Travers) : 539.700 / 196.150

## **Descriptif**

*Rez-de-chaussée :*  
*prévu pour accueillir des personnes à mobilité réduite*

- Cuisine avec 2 cuisinières (électrique + gaz), lave-vaisselle
- Salle à manger modulable (70 places)
- 2 WC



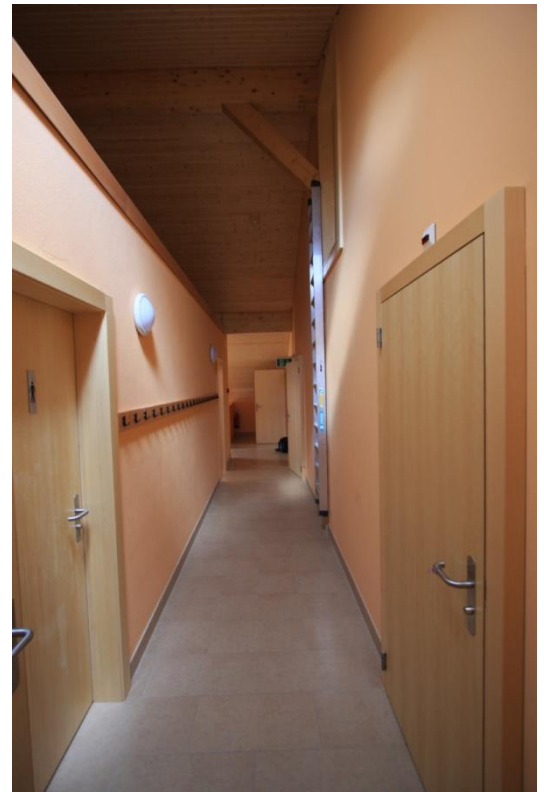
*Cuisine*



*Salle à manger 70 places*

1<sup>er</sup> étage :

- 1 chambre (4 ou 6 lits)
- 2 chambres (10 lits)
- 1 dortoir (12 lits)
- 2 WC + douches



Chambre à 10 lits



Chambre à 4 ou 6 lits



### *Dortoir à 12 lits*

*Sous-sol :*  
*avec entrée séparée*

- Salle de jeux (ping-pong)

*Extérieur :*

- Terrasse avec balançoire
- Abri pour vélos, skis...

Pour de plus amples informations, visiter notre page d'accueil : [www.ski-club-couvet.ch](http://www.ski-club-couvet.ch).

Les demandes de location peuvent être adressées : [location@ski-club-couvet.ch](mailto:location@ski-club-couvet.ch), ou par téléphone au numéro suivant: **+41 77 528 73 90 (après 19h en semaine)**

Une liste d'activités à proximité du chalet est disponible sur notre site internet ou peut être transmise par courrier.

Ski-Club Couvet  
Case postale  
2108 Couvet  
CCP : 20-9257- 4